

2. Spezielle Erweiterungen im Bass

Ways of extending the bass register



12-chörige Laute mit Doppelwirbelkasten
12-course Double Headed Lute
 nach / after Magno Dieffopruchar, 1609
 Spiellensur 67 cm, Bässe bis 89 cm



Englische Theorbo / *English Theorbo*
 Rekonstruktion nach / *reconstruction*
 after Talbot und Mace
 Spiellensur 78, Bässe bis 135 cm



13-chörige Barocklaute mit Schwanenhals
13-course Baroque Lute with swan neck
 nach / after Leopold Widhalm, 1755
 Spiellensur 74 cm, Bässe 99 cm



13-chörige Barocklaute mit Bassreiter
13-course Baroque Lute with bass rider
 nach / after Thomas Edlinger, ca.1715
 Spiellensur 77.5 cm, Bässe 82 cm

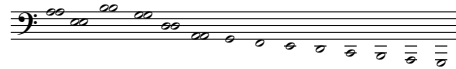




14-chörige
französische Theorbe
(Théorbe de pièces)
*14-course French
Theorbo (Théorbe de
pièces)*
Korpus nach Venere
1582, Hals nach der
anonymen Angélique
in Paris / *body after
Venere 1582, neck
after the anonymous
Angélique in Paris,*
ca.1685
Spielmensur 72 cm,
Bässe 128 cm



14-chörige Theorbe
14-course Theorbo
nach / *after* Magno
Dieffenpruchar, 1608
Spielmensur 93 cm,
Bässe 170 cm



14-chöriger Arciliuto
14-course Archlute
nach / *after* Martinus
Harz, 1665
Spielmensur 67,
Bässe 144 cm



14-chöriger
Liuto attiorbato
*14-course
Liuto attiorbato*
nach / *after* Matteo
Sellas, 1637
Spielmensur 64 cm,
Bässe 93 cm

